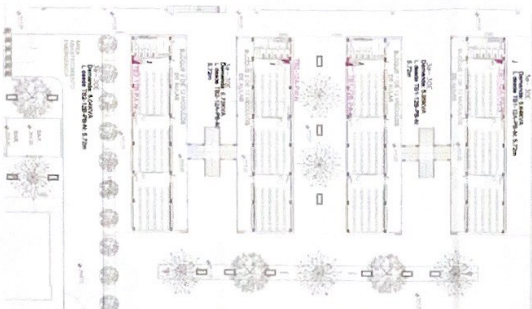


[illegible]

CANTIDADES		Descripción	Cantidad
		POZO DE REVISION DE TIPO C	8
		TABLERO TIPO GUANAFAT	10
	PZ	TABLERO DE DISTRIBUCION FINAL	27
		POZO DE REVISION DE TIPO B	22
		TABLERO DE DISTRIBUCION FINAL, REGULARO	13



PLANTA BAJA



Баз. веретено. Чашка и ствол. Лабелин
сложившийся. Длина 28, толщина 10 мм. 1

ADMISSIONS ESCOUTS
causally
SACHA SIA ILLA CONATO
SISTEMAS DE COMPTON

DR. BRADLEY J. BROWN, M.D., FRCPC
FACULTY OF MEDICINE
UNIVERSITY OF CALGARY

Dr. Anna Lisebeth Bystrom, a
resident in oncology

LCC-CZ11E-001-2020

"CONTRATACIÓN DE ESTUDIOS Y DISEÑOS PARA LA IMPLEMENTACIÓN ARQUITECTÓNICA DE LA UNIDAD EDUCATIVA ESTANDARIZADA DEL MILenio TIPOLOGIA MAYOR "SHUSHUFIJNDI", UBICADA EN LA PARROQUIA SHUSHUFIJNDI, CENTRAL, CANTÓN SHUSHUFIJNDI, PROVINCIA DE SUCUMBIOS".

UNIDAD EDUCATIVA SHUSHUFINDI

SHUSHUFINDI

SUCUMBÍOS

IMPLANTACIÓN GENERAL

1:400

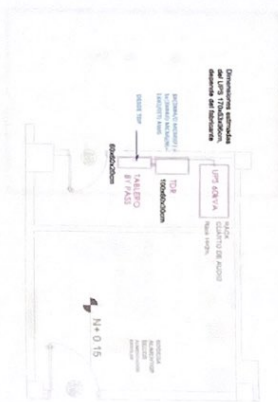
20

EL 47

The floor plan shows a laboratory suite with three main rooms and a central corridor. The rooms are labeled as follows:

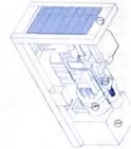
- CT-01 300kVA:** Located at the top of the plan. It contains a "Sistema di condizionamento" (HVAC system) and a "Sistema di depurazione" (water purification system). The room has a door labeled "1" and a window labeled "A".
- TDP TTA TDP2:** Located in the middle of the plan. It contains a "Sistema di condizionamento" (HVAC system) and a "Sistema di depurazione" (water purification system). The room has a door labeled "2" and a window labeled "B".
- GEN 100kVA:** Located at the bottom of the plan. It contains a "Sistema di condizionamento" (HVAC system) and a "Sistema di depurazione" (water purification system). The room has a door labeled "3" and a window labeled "A".

The plan also includes a central corridor with a door labeled "1" and a window labeled "B". The dimensions of the rooms and the corridor are indicated by lines and numbers. The overall dimensions of the suite are 11.900m by 7.300m.



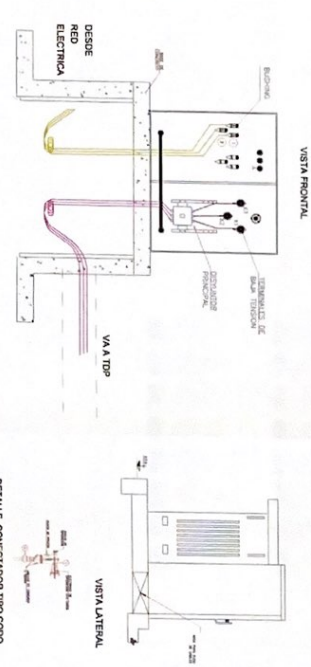
"CONTRIBUCIÓN DE ESTUDIOS Y DISEÑOS PARA LA IMPLANTACIÓN ARQUITECTÓNICA DE LA UNIDAD EDUCATIVA ESTANDARIZADA DEL MALENIÑO TIPOLOGÍA MAYOR "SHUSHUFINDI", UBICADA EN LA PARROQUIA SHUSHUFINDI CENTRAL, CANTÓN SHUSHUFINDI, PROVINCIA DE SUCUMBIOS"

DETALLE INTERIOR DE GENERADOR CABINADO

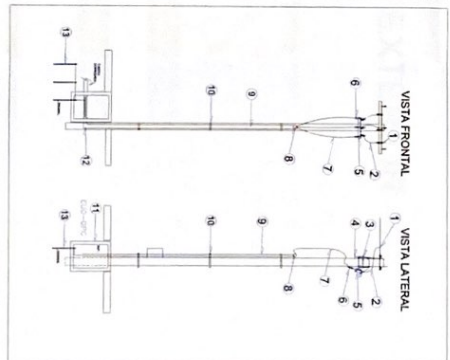
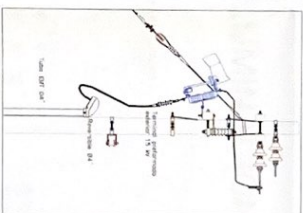


1. Rodador
2. Motor de combustión interna
3. Caja de conexiones de fuerza
4. Generador

DETALLE DE TRANSFORMADOR PADMOUNTED



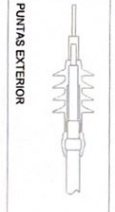
ACOMETIDA EN MEDIA TENSIÓN



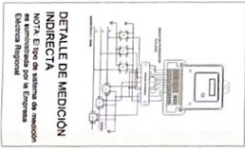
DESCRIPCIÓN	
1	total de observaciones
2	total de casos de 1 a 5
3	observaciones
4	total de casos de 1 a 5
5	observaciones
6	observaciones
7	observaciones
8	observaciones
9	observaciones
10	observaciones
11	observaciones
12	observaciones
13	observaciones



PUNTAS EXTERIOR



**DETALLE DE MEDICION
INDIRECTA**



EDUCACIÓN	EDUCACIÓN	EDUCACIÓN	EDUCACIÓN
S/E	S/HUENIDI	S/HUENIDI	S/HUENIDI
2021	2021	2021	2021
EL 50	EL 50	EL 50	EL 50

MINISTERIO DE EDUCACIÓN



UNIDAD EDUCATIVA SHUSHUFINDI
JANUARY 2010

